

NOVÝ OCELOVÝ STŘEP

NOVÝ SLOUPEK  
STÁVAJÍCÍ DŘEVĚNÝ STŘEP  
ZESÍLENÍ POMOCÍ PŘÍLOŽEK

STÁVAJÍCÍ ŽB STŘEP ZESÍLENÍ POMOCÍ  
OCELOVÝCH NOSNÍKŮ

STÁVAJÍCÍ DŘEVĚNÝ STŘEP  
ZESÍLENÍ POMOCÍ PŘÍLOŽEK

ZESÍLENÍ NOSNÉ STĚNY

NOVÝ OCELOVÝ STŘEP

PODCHYCNÍ STÁVAJÍCÍCH ŽB PRŮVLAKŮ  
POMOCÍ OCELOVÝCH PROFILŮ

NOVÝ OCELOVÝ STŘEP

NOVÝ ŽB ŽEBROVÝ STŘEP

STÁVAJÍCÍ ŽB SLOUPY BUDĚ NUTNĚ  
PRACI/PODROBNĚ ZESÍLIT

ZESÍLENÍ MADRAZI OCELOVÝMI L-PROFILY

ZESÍLENÍ STÁVAJÍCÍHO STŘEPU  
POMOCÍ OCELOVÝCH PROFILŮ

STÁVAJÍCÍ DŘEVĚNÝ STŘEP  
ZESÍLENÍ POMOCÍ PŘÍLOŽEK

PODCHYCNÍ STÁVAJÍCÍCH TRÁMO  
POMOCÍ OCELOVÝCH PROFILŮ

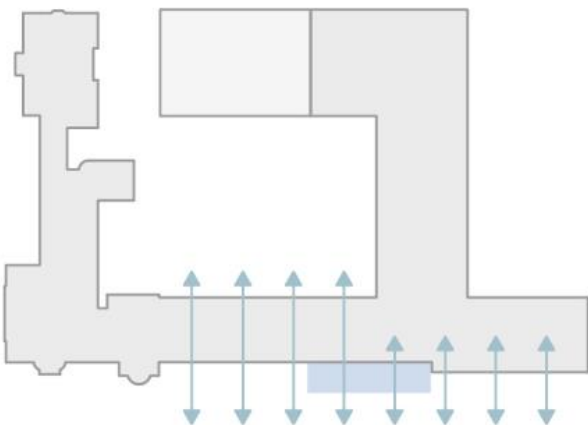
NOVÝ ŽB ŽEBROVÝ STŘEP

NOVÝ ŽB ŽEBROVÝ STŘEP

+3.000

+3.900

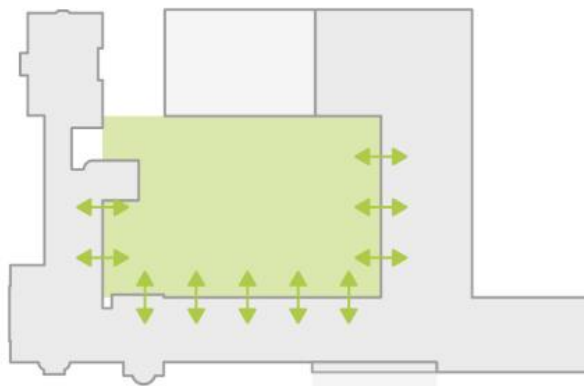
- NEVYHOVUJÍCÍ ŽB STŘOPY - NOVÝ ŽB ŽEBROVÝ STŘEP (ALT. OCELOVÝ)
- NOVÝ OCELOVÝ STŘEP (OCELOVÉ NOSNÍKY, TRAPÉZOVÝ PLECH, BETON)
- STÁVAJÍCÍ DŘEVĚNÝ STŘEP ZESÍLENÝ POMOCÍ PŘÍLOŽEK
- STÁVAJÍCÍ ŽB STŘEP ZESÍLENÝ POMOCÍ OCELOVÝCH NOSNÍKŮ A PŘÍLOŽEK POD STŘEPEM
- OCELOVÉ NOSNÍKY
- ZESÍLENÍ STĚN A SLOUPŮ



#### PROPOJENÍ MĚSTA A ŠKOLY

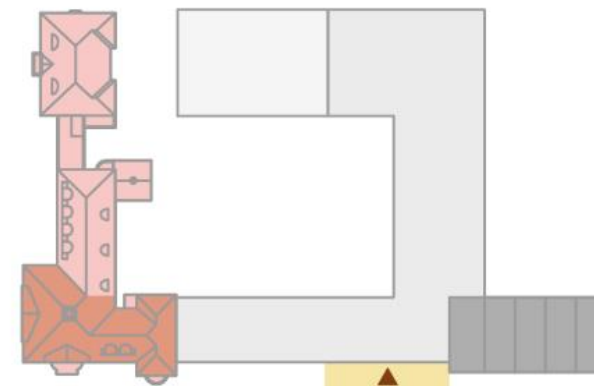
Západní průčelí školy je po celé své délce otevřené do náměstí. A to nejenom výrazným motivem vstupu, ale také uvolněním dispozice přízemí, kde jsou umístěny velké „veřejné“ provozy školy (vstupní hala, galerie, auditorium/aula, kavárna, jídelna/menza) v jednom otevřeném, plynoucím prostoru děleném pouze skleněnými stěnami. Celé přízemí je vizuálně propojeno s náměstím velkoformátovými otvory bez parapetů, takže objekt je napříč „průhledný“, z chodníku ho lze prohlédnout do dvora-zahrady.

Veřejné aktivity školy (výstavy, přednášky) se tak stávají součástí života města, neboť návrh vytváří z jejich „školních“ prostorů městské jeviště a škola se tím stává svého druhu komunitním centrem. Vizuálně exponovaný interier přízemí tak rovněž plní funkci „vykládní skříně“ školy, neboť v něm se konající dění (výstavy, přednášky) může být vnímáno jako projekce veřejnosti. Propojení školy a města posiluje rovněž situace vstupu, navrženého jako široké plato vyběhající k hraně chodníku na niveletě přízemí, tedy jako jakási „městská terasa“ či piazzetta vysunutá v šíři vstupní haly z tělesa školy.



#### ZAHRADA JAKO CENTRUM ŠKOLY

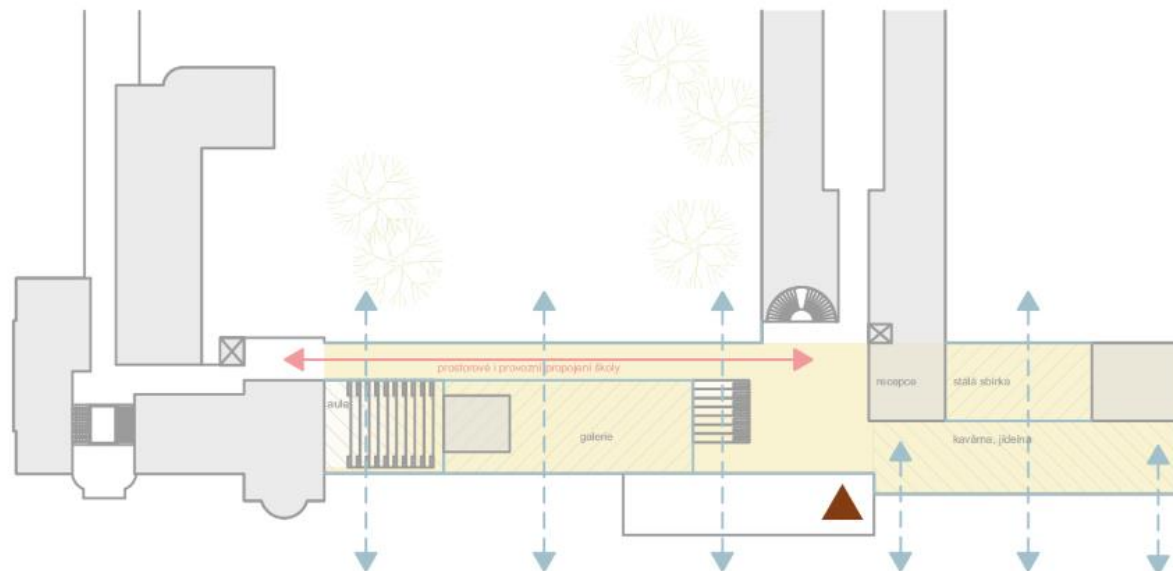
Dvůr je proměněn v zahradu jako výukový, výstavní, relaxační venkovní prostor školy, současně praktický i poetický, kolem kterého je stavební substance školy organizována a který sjednocuje její části, neboť tvoří její těžiště. Dosud uzavřená, od dvora odříznutá budova školy bude naopak se zahradou propojena, do ní otevřena. Suterén je proto proměněn v živé podlaží školního provozu a velkoryse prostorově propojen s přízemím i se zahradou. Zahrada je přidanou hodnotou školního provozu.



#### MĚSTOTVORNÉ ŘEŠENÍ

Formální rozdílnost obou částí je historicky dána. Je třeba vytvořit celek složený ze dvou dílů. Škola tedy má jeden výrazný vstup uprostřed průčelí, kterým se otevírá parkovému náměstí. Hmotná historická architektura na jižním nároží je v živě symetrii se středovým vstupem vyvážena novým hmotným protějškem na severním nároží.

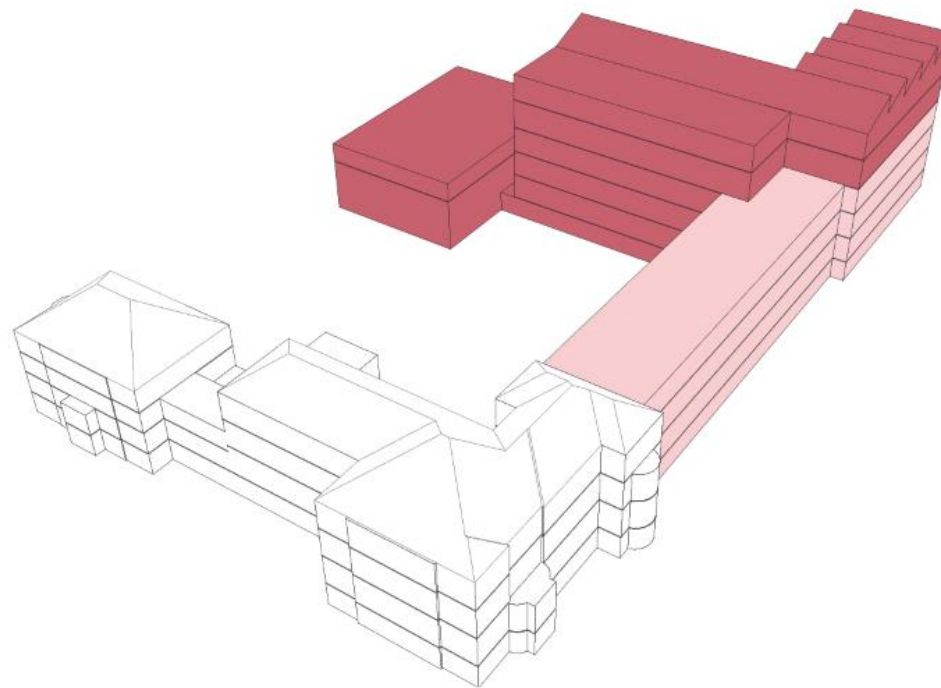
Tato nástavba předstupujícího severního křídla obsahuje ateliérové učebny (kresba, grafika), kterým shedovým zastřešením poskytuje dostatek severního světla i velkorysého prostoru a současně dává škole jednoznačnou formu umělecké instituce, zviditelňuje ji v obraze města.



#### PROPOJENÍ ŠKOLY, MĚSTA A ZAHRADY

Historická část a přístavba, které se od sebe spíše prostorově a provozně distancují, budou prostorově i provozně spojeny. Nejsilnější propojení musí být ve vstupním podlaží, tedy v přízemí. Situování atraktivních „veřejných“ provozů a prostorů školy do přízemí přinese nejen propojení školy a města, ale i propojení jejich obou částí: historické a přístavby. Dosud uzavřená, od dvora odříznutá budova školy bude naopak se zahradou propojena, do ní otevřena. Suterén je proto proměněn v živé podlaží školního provozu a velkorose prostorově propojen s přízemím i se zahradou. Zahrada je přidánou hodnotou školního provozu.





**REKONSTRUKCE**

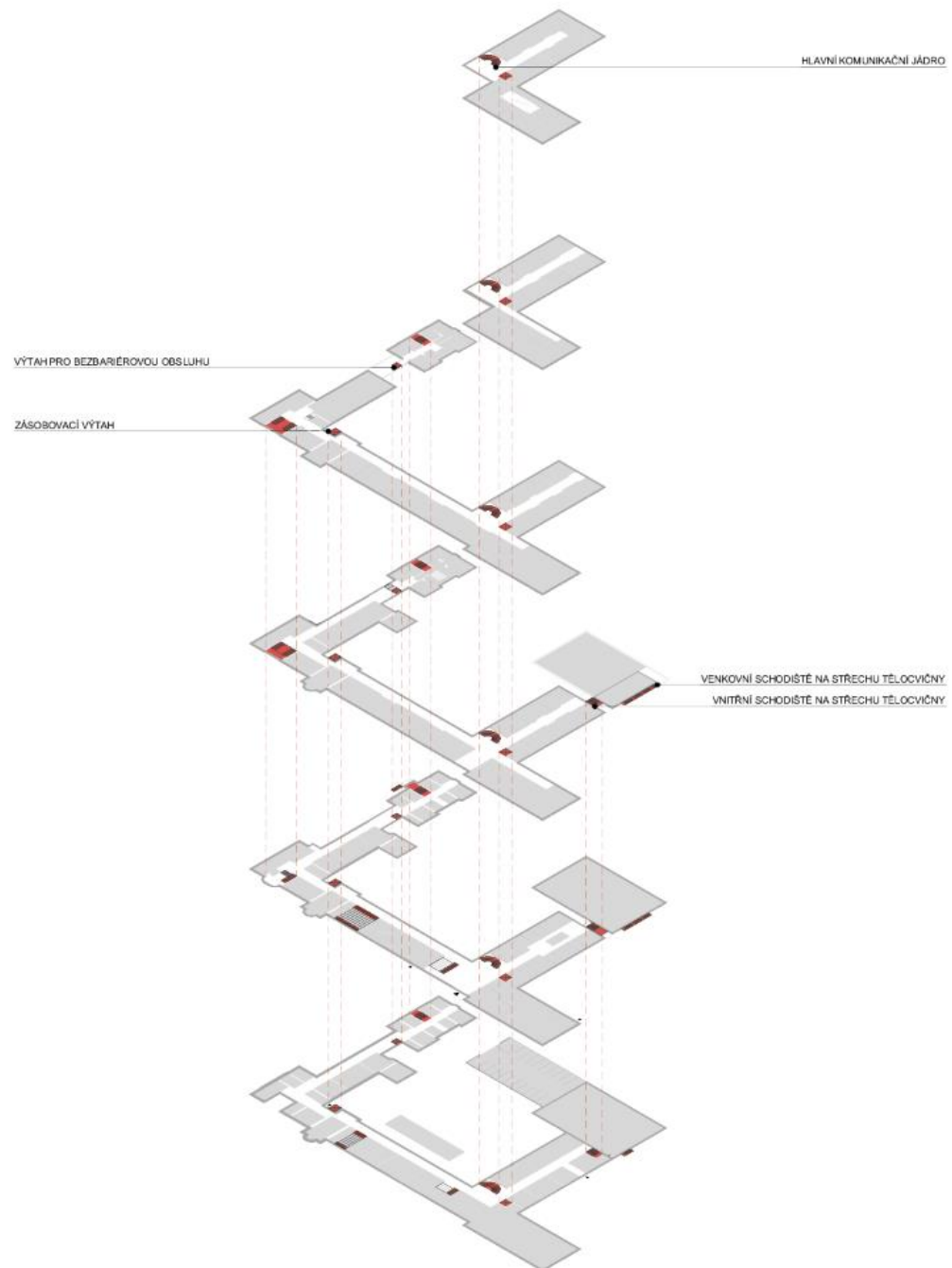
Bude provedeno statické zajištění konstrukcí historických domů. Část stropních konstrukcí bude zcela nahrazena novými, část bude zesílena. Úprava dispozic bude prováděna převážně odstraňováním stávajících příček a doplňováním nových, zděných z lehkých příčkových případně montovaných sádkartonových. Tepelné technické parametry budou zlepšeny repasováním stávajících špaletových oken (vč. náhrady jednoduchého zasklení dvojsklem), případně výrobou replik. Dále bude provedeno zateplení stropní konstrukce v nejvyšším podlaží z vnější strany (v podkroví), stěny mohou být zatepleny pouze ze strany interiéru, např. pěnovým sklem.

**PŘESTAVBA**

Uliční křídlo přístavby ze 60. let bude kompletně přestavěno. Budou odstraněny veškeré nosné konstrukce včetně fasád a kompletní 4.NP. Část stropních konstrukcí nad suterénem bude odstraněna a částečně nahrazena novými železobetonovými stropy (aula, schodiště se sedacími stupni). Opláštění bude provedené novou vyzdívkou s minerálním zateplovacím systémem opatřeným cihelnými pásy, výplně otvorů budou hliníkové s trojsklem a vnějším stíněním žaluziemi nebo roletami.

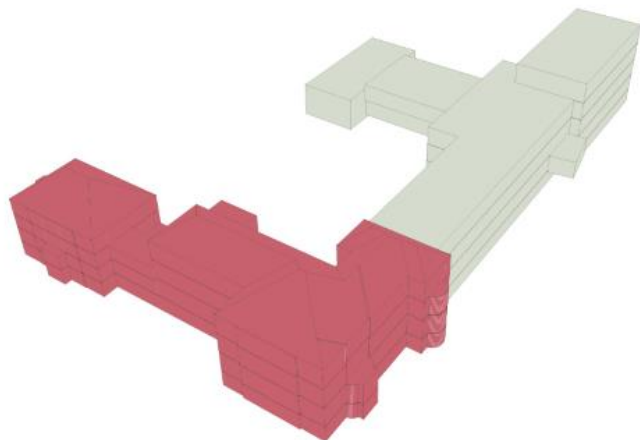
**NOVOSTAVBA**

Konstrukce stavby je železobetonový skelet tvořený monolitickými pilíři nosné fasády a sloupy uvnitř dispozice, stropy a střešní konstrukce jsou rovněž železobetonové. Jedná se o konstrukční trojtrakt, modul podélného směru vychází z modulace uličního křídla (6 m). Konstrukční výšky jsou v navazujících podlažích přizpůsobeny skeletu uličního křídla (obvykle 3,9 m), v nejvyšších dvou podlažích s ateliéry jsou zvýšeny se šhedovou střešou nad severním traktem. Fasády jsou obloženy keramickými cihelnými pásy na zateplovacím systému s minerální izolací, rámy oken hliníkové, okna s trojitým zasklením se stínící exteriérovou žaluzií nebo roletou. Hydroakumulační vegetační střechy zlepšují klimatickou stabilitu interiéru a zmenšují množství retenované vody.



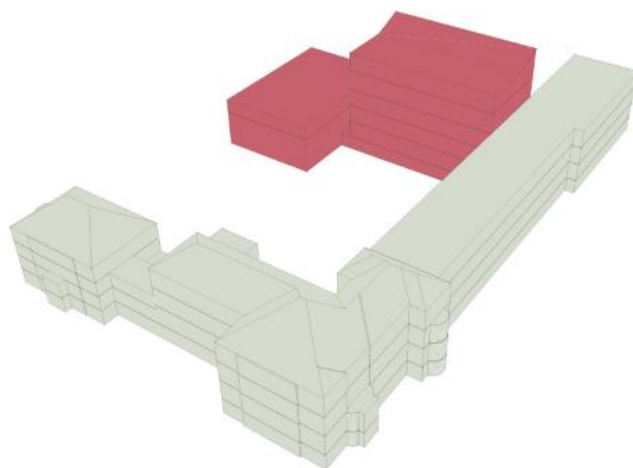






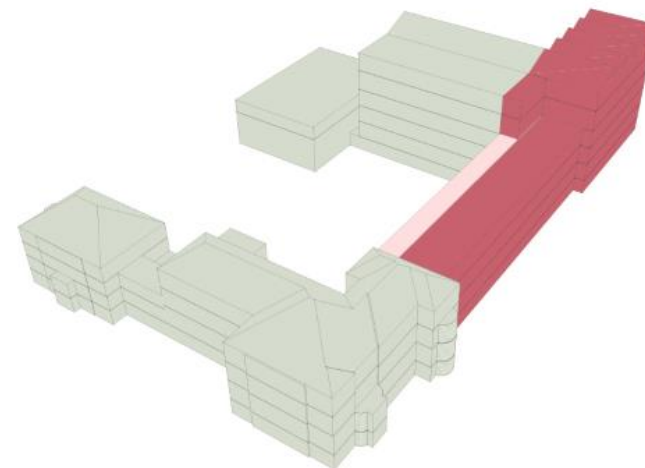
#### ETAPA 1 - Rekonstrukce historických staveb

Statické zajištění a rekonstrukce dvojice historických staveb. Výuka bude probíhat v současném rozsahu a prostorách. V rámci bouracích prací budou odstraněny pozdější přístavby ve dvoře. Součástí je i demontáž a odstranění stávající nepoužívané pece. Do uvolněných prostor bude mimo jiné přesunuta stávající plynová pec na výpal porcelánu, proto bude tato část rekonstrukce provedena přednostně tak, aby bylo možné do ní pec přemístit bez omezení výuky, stávající přístavba bude následně odstraněna. Bude zřízena nová horkovodní přípojka a v suterénu nová předávací stanice. Do rekonstruovaných domů bude následně (v období letních prázdnin) přesunuta část provozu školy, z části do finálních pozic, částečně do dočasných prostor. Jedná se zejména o provozy umístěné v současném zahradním křídle.



#### ETAPA 2 - Novostavba zahradního křídla a tělocvičny

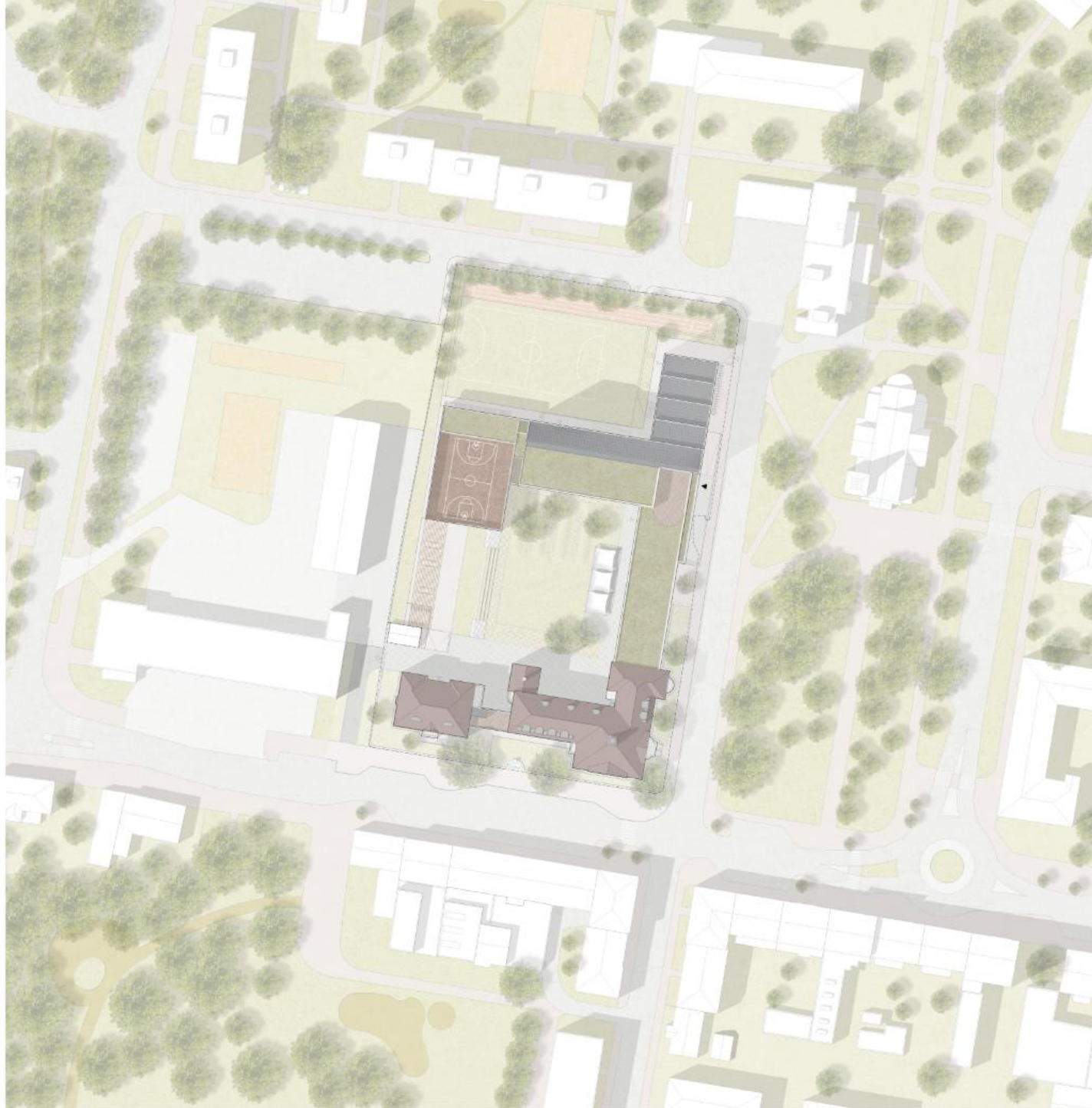
Po vystěhování zahradního křídla a zřízení provizorního únikového schodiště bude stávající zahradní křídlo kompletně odstraněno, včetně tělocvičny. Na místě zbouraných staveb bude realizována novostavba zahradního křídla s novým hlavním vertikálním jádrem a nová tělocvična. Bude provedena větší část terénních a zahradních úprav, včetně krytých parkovacích stání. Po dobu výstavby bude výuka probíhat v rekonstruovaných historických domech a v uličním křídle budovy z 60. let, výuka tělocviku nebude v areálu školy možná. Po dokončení novostavby do ní budou přesunuty provozy části uličního křídla. Část provozů uličního křídla bude přesunuta do rekonstruovaných prostor v historických domech. Ve 3.NP bude zřízený dočasný koridor, propojující hist. stavby s novostavbou.

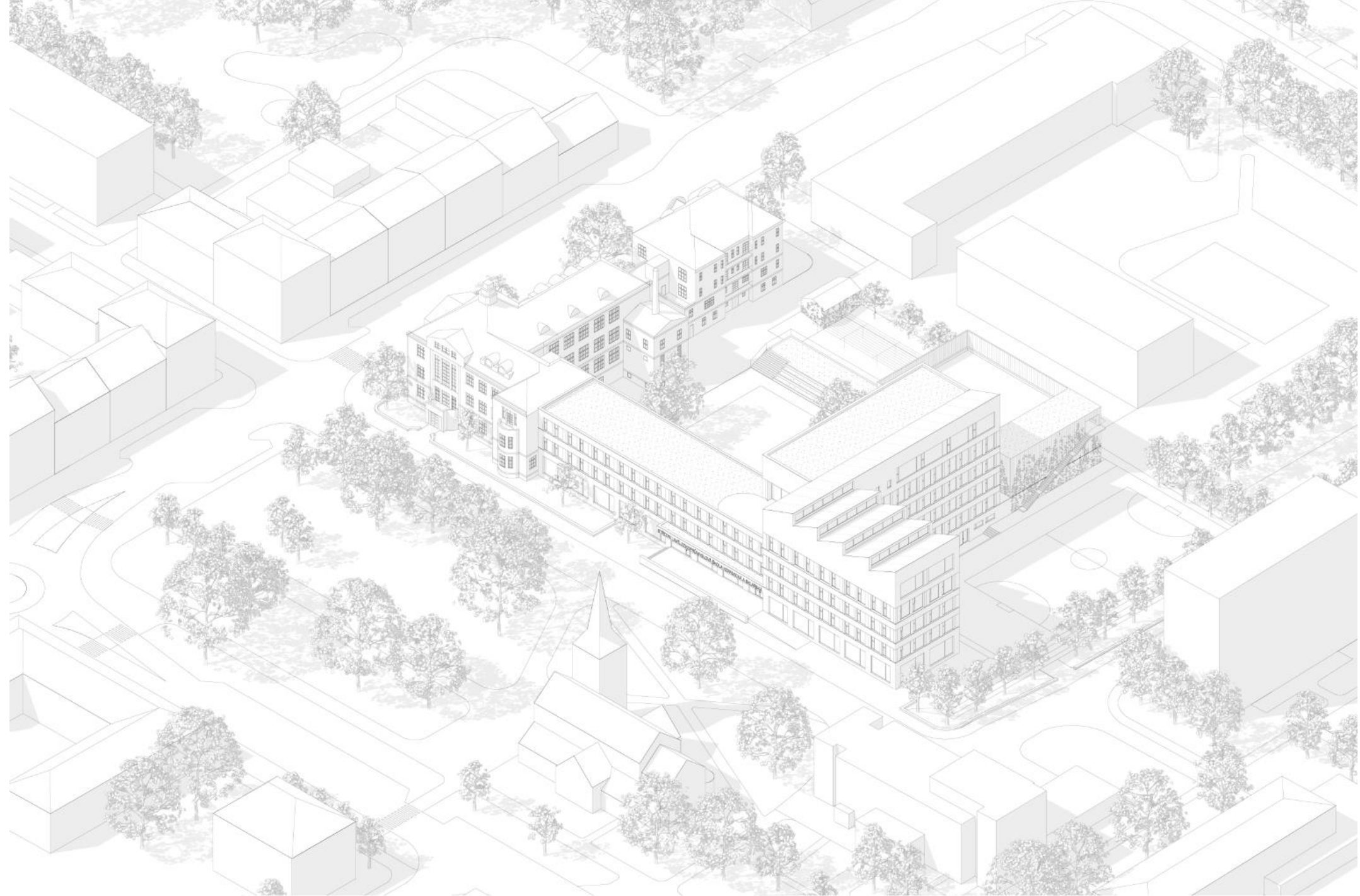


#### ETAPA 3 - Přestavba uličního křídla s nástavbou v severní části

Po vystěhování uličního křídla a zřízení dočasného propojovacího koridoru proběhne kompletní odstranění nosných konstrukcí, opláštění, 4.NP a části stropních konstrukcí nad suterémem. Bude provedena nová vestavba vnitřních částí budovy vč. všech technologií, dvoupatřížní nástavba ateliérů v severní části a nové opláštění stavby. Výuka po dobu přestavby bude probíhat v historických domech a novostavbě zahradního křídla s tělocvičnou. Po realizaci fasád budou dokončeny terénní a sadové úpravy v uličním předprostoru a části zahrady podél západní fasády.

























1 - HLAVNÍ VSTUP (1NP), 2 - VENKOVNÍ STÁNI PRO 20 KOL (STUDENTI), 3 - VJEZD ZÁSOBOVÁNÍ JÍDELNY, VSTUP PRONÁJMU SPORTOVIŠŤ, 4 - ZÁSOBOVÁNÍ JÍDELNY (1NP), 5 - VJEZD ÚDRŽBY, VOZIDEL HZS, BEZBARIÉROVÝ VSTUP K HRÍŠŤI 6 - 2x TARTANOVÁ BĚŽECKÁ DRÁHA 60m, 7 - FOTBALOVÉ HRÍŠŤÉ 38x20m S VÝBĚHY (UMĚLÁ TRÁVA), 8 - VSTUP DO SPORTOVNÍ SEKCE - TĚLOCVIČNA, POSILOVNA, ŠATNY (1PP), 9 - HRÍŠŤE NA STŘEŠE TĚLOCVIČNY, 10 - VNITRNÍ SCHODIŠŤE NA STŘEŠNÍ HRÍŠŤE, 11 - ZASTŘEŠENÁ TECH. NÁSTAVBA, 12 - 20x PARKOVACÍ STÁNI KRYTÉ PERGOLOU/STŘECHOU, 13 - AMFITEATR, 14 - KRYTÝ UZAVÍRATELNÝ PROSTOR PRO 15 KOL (VYUČUJÍCÍ), 15 - STÁVAJÍCÍ TRAFOSTANICE, 16 - HLAVNÍ VEJZD NA POZEMEK (PARKOVÁNÍ, ZÁSOBOVÁNÍ), 17 - SUCHÁ LOUKA S TRVLKAMI, 18 - STROM VE ZPEVNĚNÉ PLOŠE S MOŽNOSTÍ POSEZENÍ, 19 - ZÁSOBOVÁNÍ (1PP), 20 - STROM VE ZPEVNĚNÉ PLOŠE, 21 - VENKOVNÍ UČEBNA KRYTÁ TEXTILNÍMI PLACHTAMI (92m<sup>2</sup>), 22 - PŘECHODOVÁ PLOCHA - ROZVLNĚNÁ DLAŽBA, 23 - ZVLNĚNÁ PARKOVÁ PLOCHA S KEŘI, NARCISY A STROMY

Pelčák a partner architekti









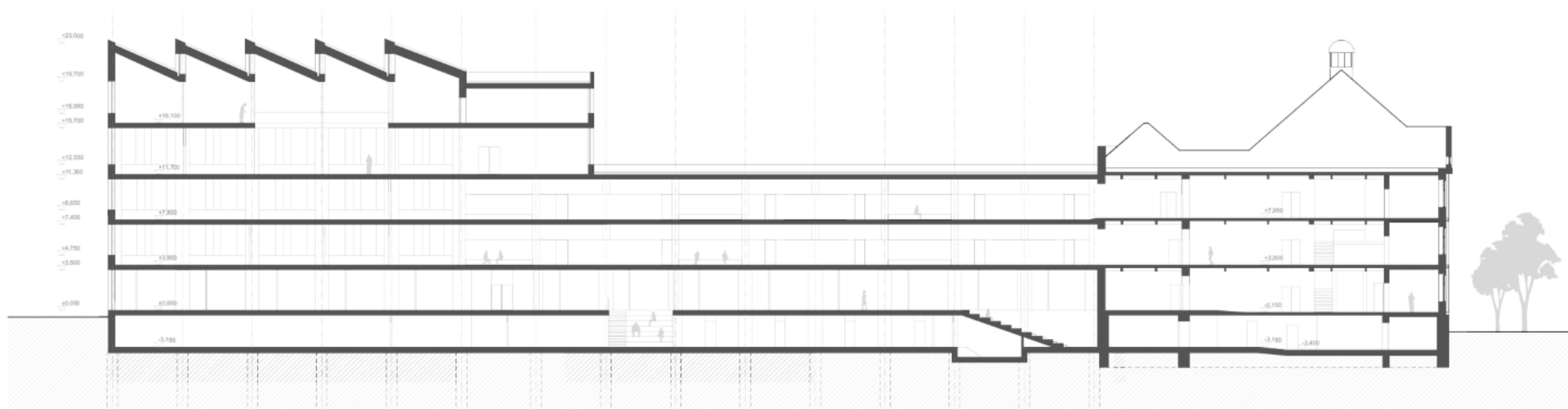
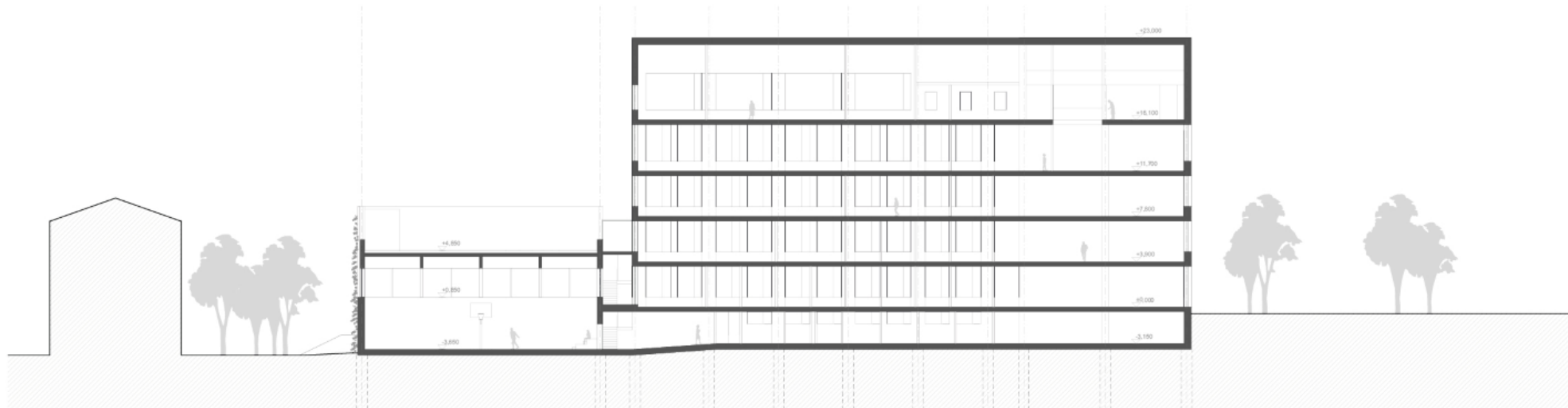




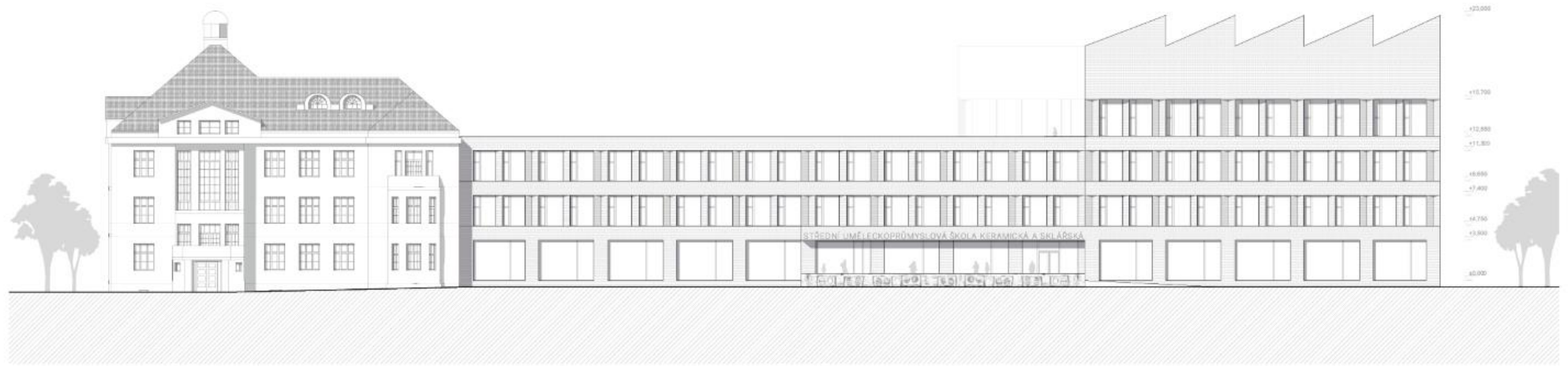




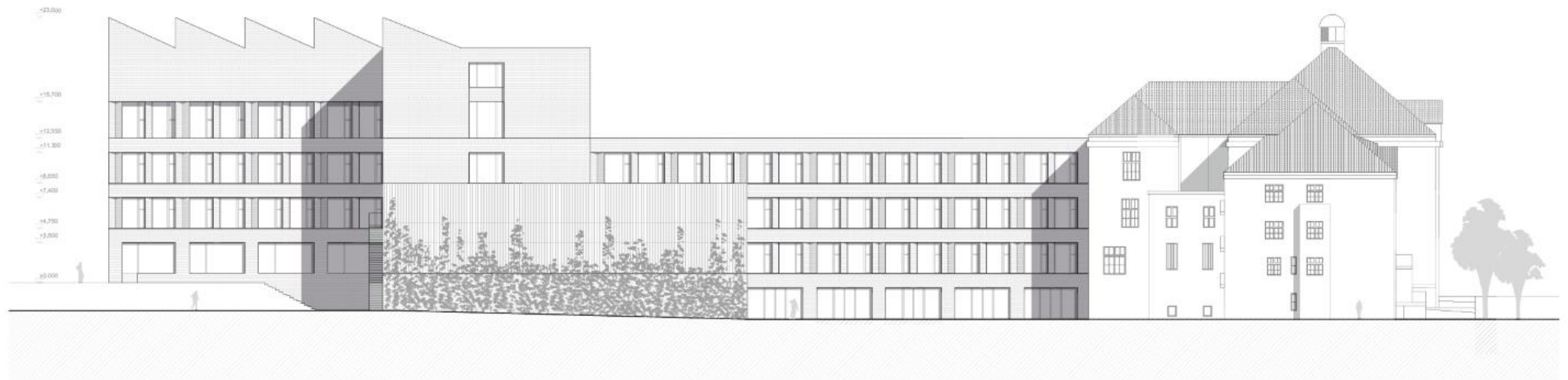




POHLED VÝCHOŇÍ



POHLED ZÁPADNÍ





## SOUHRNNÝ PROPOČET NÁKLADŮ STAVBY

I	STAVEBNÍ OBJEKTY	423 863 325 Kč
II	PROVOZNÍ SOUBORY	5 150 000 Kč
III	INTERIÉR	19 900 000 Kč
IV	OSTATNÍ NÁKLADY	44 865 000 Kč
	<b>INVESTIČNÍ NÁKLADY BEZ DPH CELKEM</b>	<b>493 778 325 Kč</b>
	DPH 21%	103 693 448 Kč
	<b>INVESTIČNÍ NÁKLADY VČ. DPH CELKEM</b>	<b>597 471 773 Kč</b>

## PROPOČET NÁKLADŮ STAVBY

### I STAVEBNÍ OBJEKTY CENA BEZ DPH 423 863 325 Kč

#### SO 01 REKONSTRUKCE HISTORICKÝCH DOMŮ

PODLAŽÍ	HPP/m <sup>2</sup>	OBEST. PROSTOR/m <sup>3</sup>	PARAMETR	JEDNOTKOVÁ CENA	CENA BEZ DPH
1.PP	1 200	4 330	m <sup>3</sup> OP	6 400	27 712 000
1.NP	1 195	4 195	m <sup>3</sup> OP	6 400	26 848 000
2.NP	1 155	4 500	m <sup>3</sup> OP	6 400	28 800 000
3.NP	1 040	4 190	m <sup>3</sup> OP	6 400	26 816 000
<b>CELKEM</b>	<b>4 590</b>	<b>17 215</b>			<b>110 176 000</b>

#### SO 02 NOVOSTAVBA ZAHRADNÍHO KŘÍDLA

PODLAŽÍ	HPP/m <sup>2</sup>	OBEST. PROSTOR/m <sup>3</sup>	PARAMETR	JEDNOTKOVÁ CENA	CENA BEZ DPH
1.PP	645	2 350	m <sup>3</sup> OP	7 660	18 001 000
1.NP	600	2 340	m <sup>3</sup> OP	7 660	17 924 400
2.NP	600	2 340	m <sup>3</sup> OP	7 660	17 924 400
3.NP	600	2 340	m <sup>3</sup> OP	7 660	17 924 400
4.NP	600	2 640	m <sup>3</sup> OP	7 660	20 222 400
5.NP	600	2 695	m <sup>3</sup> OP	7 660	20 643 700
<b>CELKEM</b>	<b>3 645</b>	<b>14 705</b>			<b>112 640 300</b>

Jednotková cena stanovená dle Cenových ukazatelů ve stavebnictví pro rok 2019 (Budovy občanské výstavby)

#### SO 03 PŘESTAVBA ULIČNÍHO KŘÍDLA

PODLAŽÍ	HPP/m <sup>2</sup>	OBEST. PROSTOR/m <sup>3</sup>	PARAMETR	JEDNOTKOVÁ CENA	CENA BEZ DPH
1.PP	1 150	3 740	m <sup>3</sup> OP	5 800	21 692 000
1.NP	1 150	4 485	m <sup>3</sup> OP	5 800	26 013 000
2.NP	1 150	4 485	m <sup>3</sup> OP	5 800	26 013 000
3.NP	1 150	4 485	m <sup>3</sup> OP	5 800	26 013 000
<b>CELKEM</b>	<b>4 600</b>	<b>17 195</b>			<b>99 731 000</b>

#### SO 04 NÁSTAVBA ULIČNÍHO KŘÍDLA

PODLAŽÍ	HPP/m <sup>2</sup>	OBEST. PROSTOR/m <sup>3</sup>	PARAMETR	JEDNOTKOVÁ CENA	CENA BEZ DPH
4.NP	500	2 195	m <sup>3</sup> OP	7 660	16 813 700
5.NP	500	2 245	m <sup>3</sup> OP	7 660	17 196 700
<b>CELKEM</b>	<b>1 000</b>	<b>4 440</b>			<b>34 010 400</b>

Jednotková cena stanovená dle Cenových ukazatelů ve stavebnictví pro rok 2019 (Budovy občanské výstavby)

#### SO 05 NOVOSTAVBA TĚLOCVIČNÝ

PODLAŽÍ	HPP/m <sup>2</sup>	OBEST. PROSTOR/m <sup>3</sup>	PARAMETR	JEDNOTKOVÁ CENA	CENA BEZ DPH
1.PP	650	5 760	m <sup>3</sup> OP	5 840	33 638 400
<b>CELKEM</b>	<b>650</b>	<b>5 760</b>			<b>33 638 400</b>

Jednotková cena stanovená dle Cenových ukazatelů ve stavebnictví pro rok 2019 (Haly pro tělovýchovu)

#### SO 06 PERGOLA NAD PARKOVIŠTĚM

PODLAŽÍ	HPP/m <sup>2</sup>	MNOŽSTVÍ	PARAMETR	JEDNOTKOVÁ CENA	CENA BEZ DPH
1.PP	500		m <sup>2</sup> plochy zastř.	2 400	1 200 000
<b>CELKEM</b>					<b>1 200 000</b>

#### SO 10 BOURACÍ PRÁCE

PŘÍSTAVBY HIST. DOMŮ	360	m <sup>3</sup> OP	1 095	394 200
ZAHRADNÍ KŘÍDLO	6 490	m <sup>3</sup> OP	1 095	7 106 550
4.NP	2 145	m <sup>3</sup> OP	1 095	2 348 775
TĚLOCVIČNA	2 600	m <sup>3</sup> OP	950	2 470 000
ULIČNÍ KŘÍDLO (NOSNÁ KCE ZŮSTÁVÁ)	17 380	m <sup>3</sup> OP	600	10 428 000
OBJEKT VE DVOŘE	270	m <sup>3</sup> OP	1 095	295 650
<b>CELKEM</b>				<b>23 043 175</b>

#### SO 20 PŘÍPRAVA ÚZEMÍ

komplet	600 000	<b>600 000</b>
---------	---------	----------------

#### SO 21 HRUBÉ TERÉNNÍ ÚPRAVY

komplet	500 000	<b>500 000</b>
---------	---------	----------------

#### SO 22 KOMUNIKACE A ZPEVNĚNÉ PLOCHY

DLAŽDENÉ KOMUNIKACE	2500	m <sup>2</sup> plochy	1 400	3 500 000
HŘÍSTĚ	2200	m <sup>2</sup> plochy	1 320	2 904 000
<b>CELKEM</b>				<b>6 404 000</b>

#### SO 23 DEŠŤOVÁ KANALIZACE AREÁLOVÁ

komplet	450 000	<b>450 000</b>
---------	---------	----------------

#### SO 24 PŘELOŽKA HORKOVODNÍ PŘÍPOJKY

komplet	300 000	<b>300 000</b>
---------	---------	----------------

#### SO 25 PŘELOŽKA AREÁLOVÝCH ROZVODŮ NN

komplet	300 000	<b>300 000</b>
---------	---------	----------------

#### SO 26 AREÁLOVÉ OSVĚTLENÍ

komplet	350 000	<b>350 000</b>
---------	---------	----------------

#### SO 27 KONEČNÉ TERÉNNÍ A SADOVÉ ÚPRAVY

STROMY	8	Ks	25 000	200 000
SUCHÁ LOUKA	590	m <sup>2</sup> plochy	95	56 050
TRÁVNÍK	1800	m <sup>2</sup> plochy	80	144 000
POPÍNAVKA	1	komplet	120 000	120 000
<b>CELKEM</b>				<b>520 050</b>

<b>II PROVOZNÍ SOUBORY</b>		<b>CENA BEZ DPH</b>	<b>5 150 000 Kč</b>
	PARAMETR	JEDNOTKOVÁ CENA	CENA BEZ DPH
PS 01	ROZVODNA NN	komplet 850 000	850 000
PS 02	PŘEDÁVACÍ STANICE TEPLA	komplet 1 200 000	1 200 000
PS 03	TECHNOLOGIE STRAVOVÁNÍ	komplet 800 000	800 000
PS 04	LAPÁK TUKŮ	komplet 150 000	150 000
PS 05	ZÁVLAHOVÝ SYSTÉM	komplet 250 000	250 000
PS 06	FTV ELEKTRÁRNA	komplet 1 900 000	1 900 000
<b>III INTERIÉR</b>		<b>CENA BEZ DPH</b>	<b>19 900 000 Kč</b>
	PARAMETR	JEDNOTKOVÁ CENA	CENA BEZ DPH
11	VESTAVĚNÉ PRVKY INTERIÉRU	komplet 2 400 000	2 400 000
12	MOBILIÁŘ Předpokládáme využití části stávajícího mobiliáře, zejména historického nábytku a vybavení dílen.	komplet 12 000 000	12 000 000
13	INFORMAČNÍ A ORIENTAČNÍ SYSTÉM	komplet 700 000	700 000
14	AV TECHNIKA	komplet 3 600 000	3 600 000
15	LABORATORNÍ VYBAVENÍ Předpokládáme využití většiny stávajícího vybavení laboratoří.	komplet 1 200 000	1 200 000
<b>IV OSTATNÍ NÁKLADY</b>		<b>CENA BEZ DPH</b>	<b>44 865 000 Kč</b>
1	<b>PODROBNÉ STATICKÉ POSOUZENÍ KONSTRUKCÍ HISTORICKÝCH DOMŮ</b> Jedná se zejména o rozšíření již zpracované expertní zprávy Kloknerova ústavu a posouzení dřevěných trámových stropů a krovu.		450 000
2	<b>PODROBNÉ ZAMĚŘENÍ INTERIÉRŮ STÁVAJÍCÍCH HISTORICKÝCH DOMŮ</b>		150 000
3	<b>PROJEKTOVÁ DOKUMENTACE</b> Dopracování návrhu stavby, Dokumentace bouracích prací, Dokumentace pro vydání rozhodnutí o umístění stavby, Dokumentace pro vydání stavebního povolení, Dokumentace pro výběr zhotovitele stavby, Dokumentace pro provádění stavby, Spolupráce při zadání realizace stavby dodavateli. Cena stanovena dle Honorářového řádu ČKA		35 200 000
4	<b>DOKUMENTACE INTERIÉRU A ORIENTAČNÍHO SYSTÉMU</b> Příprava zakázky, Výtvarná studie interiéru, Definitivní souborné výtvarné, barevné a dispoziční řešení interiéru, Vypracování dokumentace pro provedení interiéru, Spolupráce při zadání realizace interiéru dodavateli, Spolupráce při realizaci, Spolupráce při ukončení. Cena stanovena dle Honorářového řádu ČKA.		865 000
5	<b>AUTORSKÝ DOZOR</b> Cena stanovena dle Honorářového řádu ČKA.		5 300 000
6	<b>TECHNICKÝ DOZOR INVESTORA</b>		2 400 000
7	<b>KOORDINÁTOR BOZP</b>		500 000



## KALKULACE ROČNÍCH PROVOZNÍCH NÁKLADŮ

	MNOŽSTVÍ	JEDNOTKOVÁ CENA	CENA BEZ DPH/ROK
ELEKTRICKÁ ENERGIE (MWh)	305,6	3 603,3	<b>1 101 170</b>
ELEKTRICKÁ ENERGIE (MWh) - FTV ELEKTRÁRNA	-47,6	3 603,3	<b>-171 517</b>
VYTÁPĚNÍ, TUV (GJ)	5 583,6	449,0	<b>2 507 036</b>
PLYN (MWh)	600,0	461,2	<b>276 694</b>
ROČNÍ SPOTŘEBA VODY - VODNÉ + STOČNÉ (m <sup>3</sup> )	3 700,0	60,7	<b>224 691</b>
ROČNÍ ODVOD DEŠŤOVÝCH VOD VODY (m <sup>3</sup> )	2 068,0	26,6	<b>54 913</b>
ROČNÍ NÁKL. NA VNITŘNÍ ÚKLID BUDOV (m <sup>2</sup> )	12 221,8	180,0	<b>2 199 929</b>
ROČNÍ NÁKLADY NA ČISTĚNÍ FASÁDY (m <sup>2</sup> OMYVATELNÉ PLOCHY)	2 952,5	25,0	<b>73 812</b>
NÁKLADY NA ÚDRŽBU VENKOVNÍCH PLOCH (m <sup>2</sup> )	7 090,0	60,0	<b>425 400</b>
NÁKLADY NA LIKVIDACI ODPADU (m <sup>3</sup> )	352,0	200,0	<b>70 400</b>
<b>CELKEM</b>			<b>6 762 528</b>

<b>ROČNÍ PROVOZNÍ NÁKLADY BEZ DPH</b>	<b>6 762 528 Kč</b>
DPH 21%	1 420 131 Kč
<b>ROČNÍ PROVOZNÍ NÁKLADY VČ. DPH</b>	<b>8 182 659 Kč</b>























## ETAPIZACE - PŘEHLED MÍSTNOSTÍ

### ETAPA 1: REKONSTRUKCE HISTORICKÉ BUDOVY

KONEČNÉ UMÍSTĚNÍ	BEZ PŘEMÍSTĚNÍ	DOČASNÉ PŘEMÍSTĚNÍ
byť 1		
byť 2		
dekorace 1		
dekorace 2		
dek - vytváření		
fotostudió 1		
fotostudió 2		
grafika		
chem. laboratoř 1		
chem. laboratoř 2		
chem. příprava		
jaz. učebna 1		
jaz. učebna 2		
jaz. učebna 3		
jídelna - zázemí		
kabinet 1		
kabinet 2		
kabinet 3		
kabinet 4		
kabinet 5		
kabinet 6		
kabinet 7		
kabinet 8		
kabinet 9		
kabinet 10		
kabinet 11		
knihovna		
krejč. - šicí dílna		
krejč. - sklad oděvní		
kreslárna 1		
kreslárna 2		
kreslárna 3		
model. ateliér 1		
model. ateliér 2		
PC graf. učebna		
PC učebna		
přír. učebna		
ředitelna		
sídrovna		
studovna		
šatny		
tělocvična + zázemí		
učebna 1		
učebna 2		
učebna 3		
učebna 4		
učebna 5		
učebna 6		
učebna 7		
učebna 8		
učebna 9		
učebna 10		
učebna 11		
učebna 12		
učebna 13		
učebna 14		
učebna 15		
učebna 16		

### ETAPA 2: DEMOLICE A STAVBA NOVÉHO ZAHRADNÍHO KŘÍDLA

KONEČNÉ UMÍSTĚNÍ	BEZ PŘEMÍSTĚNÍ	DOČASNÉ PŘEMÍSTĚNÍ
byť 1	byť 2 zrušen bez náhrady	
dekorace 1		
dekorace 2		
dek - vytváření		
		fotostudió 1
		fotostudió 2
	grafika	
		chem. laboratoř 1
		chem. laboratoř 2
		chem. příprava
		jaz. učebna 1
	jaz. učebna 2	
	jaz. učebna 3	
	jídelna - zázemí	
	kabinet 1	
	kabinet 2	
	kabinet 3	
	kabinet 4	
	kabinet 5	
		kabinet 6
	kabinet 7	
	kabinet 8	
	kabinet 9	
	kabinet 10	
	kabinet 11	
knihovna		krejč. - šicí dílna
		krejč. - sklad oděvní
		kreslárna 1
		kreslárna 2
		kreslárna 3
	model. ateliér 1	
	model. ateliér 2	
	PC graf. učebna	
		PC učebna
	přír. učebna	
	ředitelna	
sídrovna		
studovna	šatny	
	tělocvična + zázemí v této etapě bez náhrady	
		učebna 1
		učebna 2
		učebna 3
		učebna 4
	učebna 5	
	učebna 6	
	učebna 7	
		učebna 8
		učebna 9
		učebna 10
		učebna 11
		učebna 12
	učebna 13	
		učebna 14
		učebna 15
		učebna 16

#### NAD RÁMEC STÁVAJÍCÍCH MÍSTNOSTÍ PŘIBÝVA

DÍLNA POLOPROV	
DÍLNA VYTVÁŘENÍ	
GLAZOVNA	
KABINET ČI A ZSV	
KABINET KERAMIKŮ	
KABINET MAT FYZ	
KABINET SKLO	
METODIK PREV	
PEC PLYN	
PEC2	
PECE DEKORACE	
PŘÍPRAVA HMOT	
PSYCHOLOG	
ŠABLONÁRNA	
VYCHOVNÝ PORADCE	
	doč. kabinet (MRO)
	doč. kabinet (SBR)
	doč. kabinet (SKN)

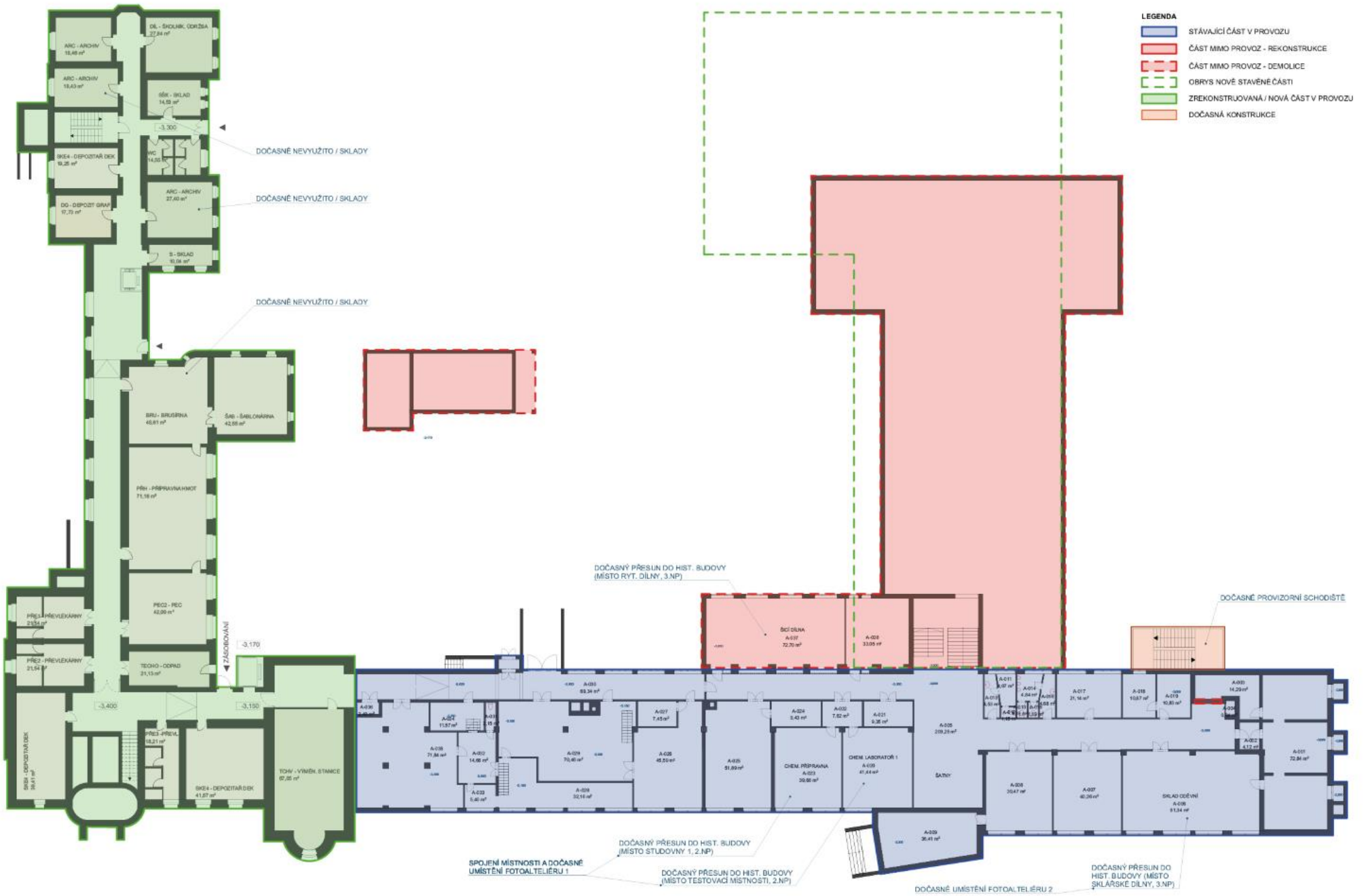
### ETAPA 3: REKONSTRUKCE A NÁSTAVBA ULIČNÍHO KŘÍDLA

KONEČNÉ UMÍSTĚNÍ	BEZ PŘEMÍSTĚNÍ	DOČASNÉ PŘEMÍSTĚNÍ
byť 1	byť 2 zrušen bez náhrady	
dekorace 1		
dekorace 2		
dek - vytváření		
fotostudió 1		
fotostudió 2		
		grafika
	chem. laboratoř 1	
	chem. laboratoř 2	
	chem. příprava	
jaz. učebna 1		
jaz. učebna 2		
jaz. učebna 3		
		jídelna + zázemí
		kabinet 1
		kabinet 2
		kabinet 3
		kabinet 4
		kabinet 5
	kabinet 6	
kabinet 7		
kabinet 8		
kabinet 9		
kabinet 10		
kabinet 11		
knihovna		krejč. - šicí dílna
		krejč. - sklad oděvní
		kreslárna 1
		kreslárna 2
		kreslárna 3
model. ateliér 1		
model. ateliér 2		
PC graf. učebna		
PC učebna		
přír. učebna		
ředitelna		
sídrovna		
studovna		šatny
tělocvična + zázemí		
učebna 1 > U17		učebna 2
	učebna 3	
učebna 5 > U7	učebna 4	
		učebna 6
		učebna 7
učebna 8 > U8		
	učebna 9	
učebna 11 > U16		učebna 10
		učebna 12
učebna 13 > U6		
učebna 15 > U15		učebna 14
		učebna 16

#### NAD RÁMEC STÁVAJÍCÍCH MÍSTNOSTÍ PŘIBÝVA

DÍLNA POLOPROV	
DÍLNA VYTVÁŘENÍ	
GLAZOVNA	
KABINET ČI A ZSV	
KABINET KERAMIKŮ	
KABINET MAT FYZ	
KABINET SKLO	
METODIK PREV	
PEC PLYN	
PEC2	
PECE DEKORACE	
PŘÍPRAVA HMOT	
PSYCHOLOG	
ŠABLONÁRNA	
VYCHOVNÝ PORADCE	
	doč. kabinet (MRO)
	doč. kabinet (SBR)
	doč. kabinet (SKN)

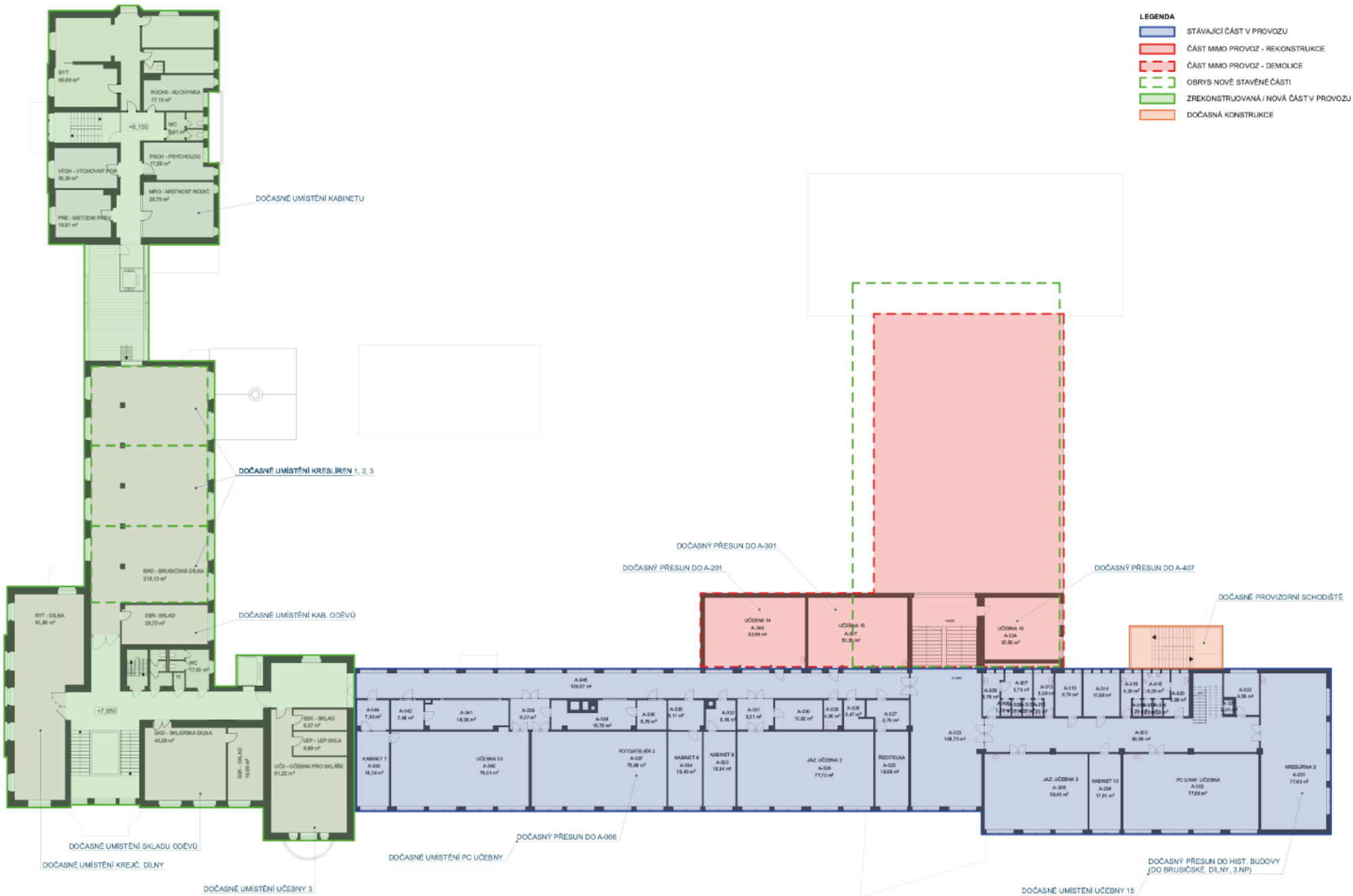


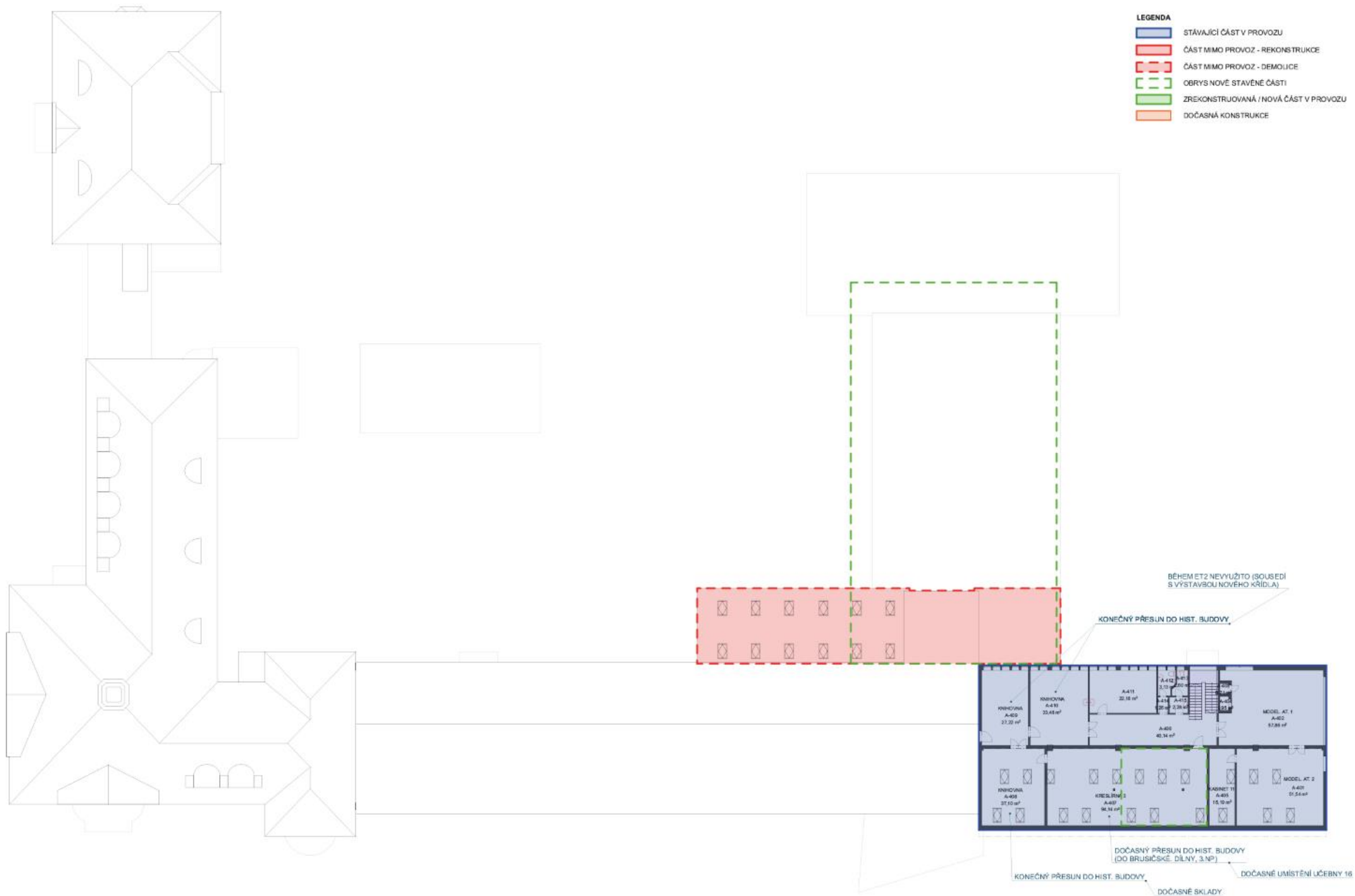










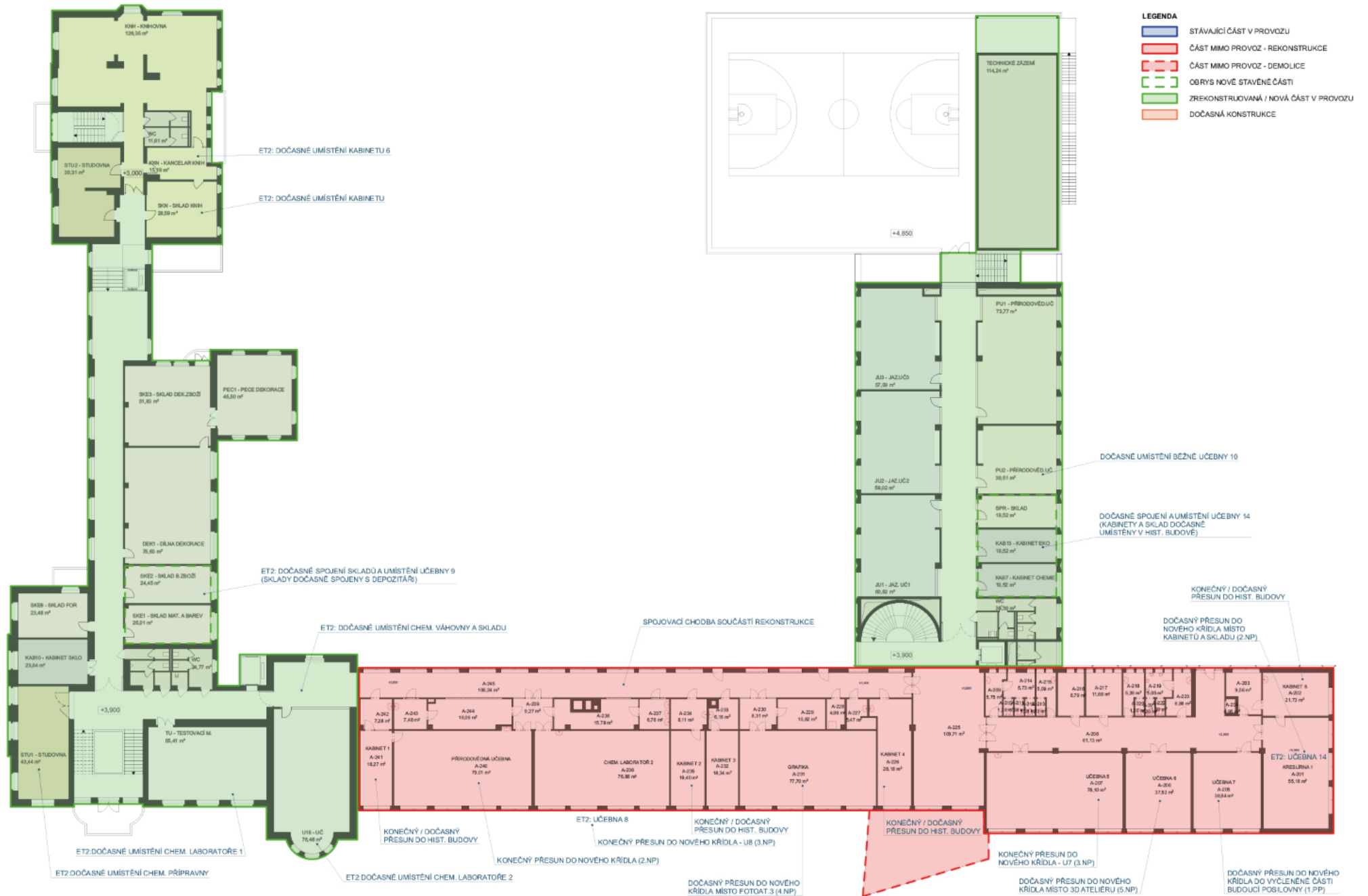


- LEGENDA**
- STÁVAJÍCÍ ČÁST V PROVOZU
  - ČÁST MIMO PROVOZ - REKONSTRUKCE
  - ČÁST MIMO PROVOZ - DEMOLICE
  - OBRYS NOVĚ STAVĚNÉ ČÁSTI
  - ZREKONSTRUOVANÁ / NOVÁ ČÁST V PROVOZU
  - DOČASNÁ KONSTRUKCE



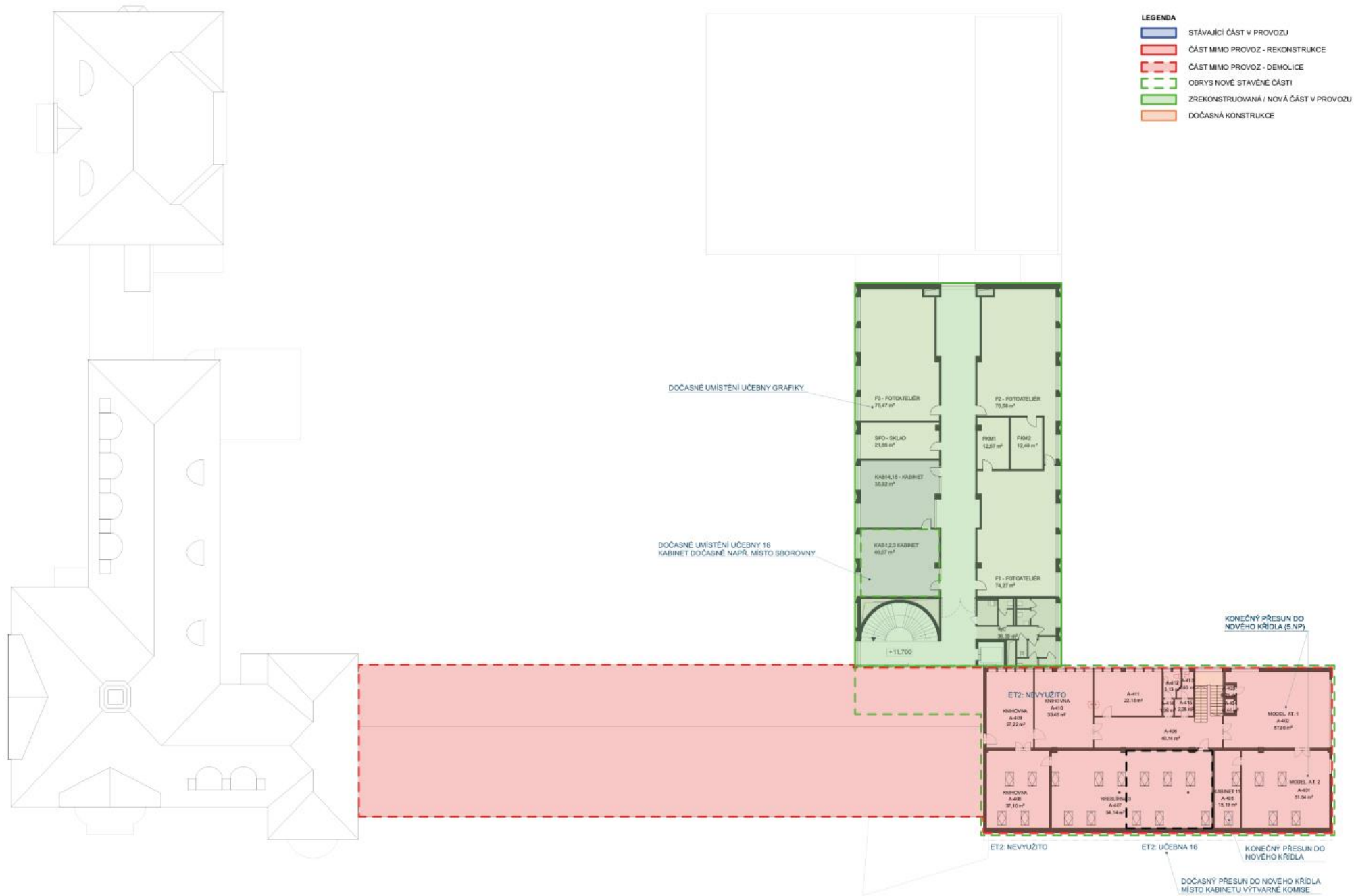


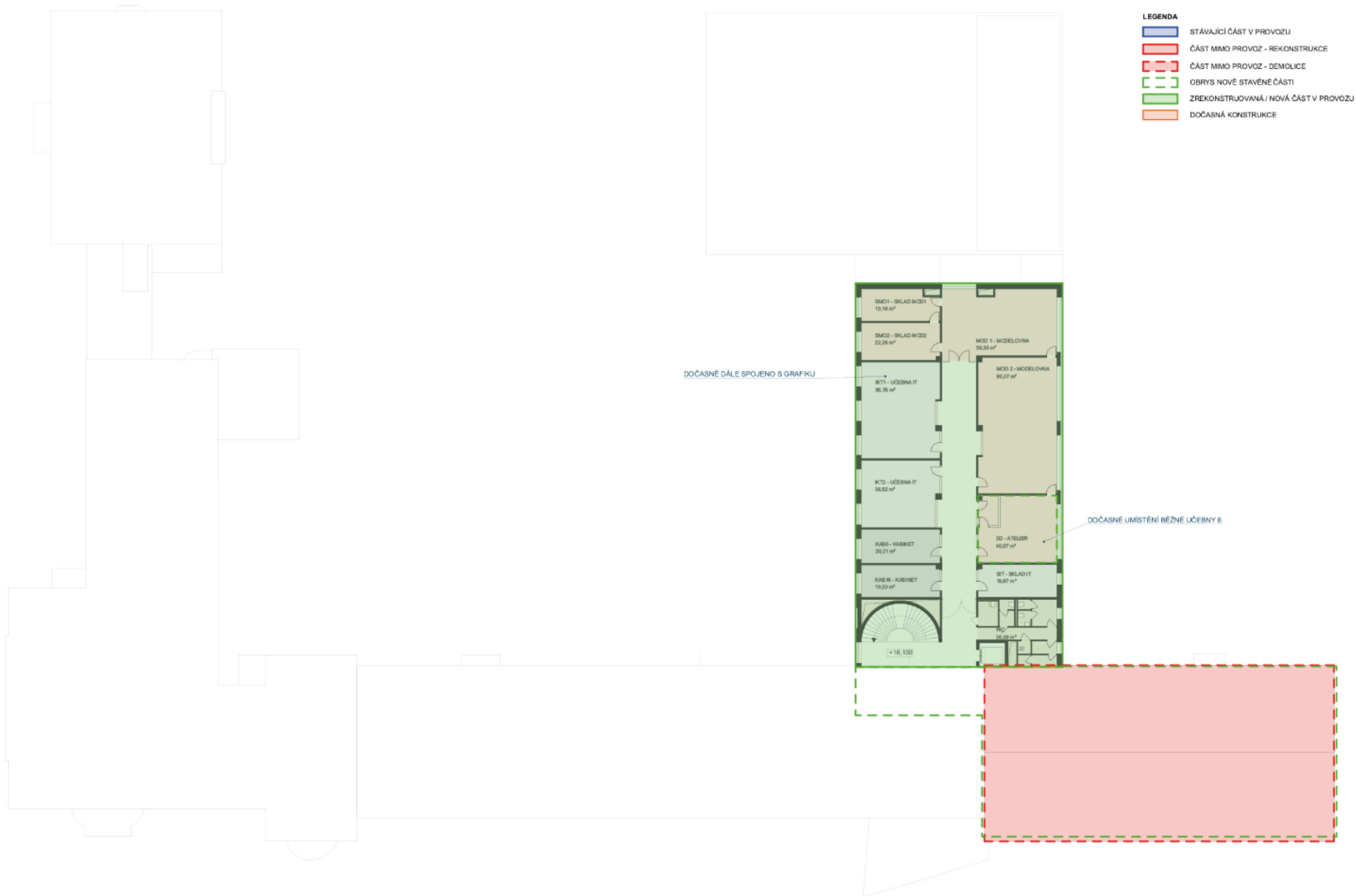












## PROVOZNÍ NÁKLADY CELÉHO ŽIVOTNÍHO CYKLU STAVBY (80 LET)

ÚDRŽBA, OPRAVY A MODERNIZACE KONSTRUKCÍ	CENA BEZ DPH / 1ROK	CENA BEZ DPH / 80LET
ROČNÍ NÁKL. NA VNITŘNÍ ÚKLID BUDOV (m <sup>2</sup> )	2 199 929	175 994 352
ROČNÍ NÁKLADY NA ČIŠTĚNÍ FASÁDY (m <sup>2</sup> OMYVATELNÉ PLOCHY)	73 812	5 904 926
ROČNÍ NÁKLADY OPRAVY A MODERNIZACE KONSTRUKCÍ	593 150	47 452 000
<b>CELKEM</b>		<b>229 351 278</b>

ÚDRŽBA, OPRAVY A MODERNIZACE TECHNOLOGIÍ A VYBAVENÍ	CENA BEZ DPH / 1ROK	CENA BEZ DPH / 80LET
HISTORICKÉ DÖMY	550 880	44 070 400
NOVOSTAVBA, PŘESTAVBA, TĚLOCVIČNA	2 800 201	224 016 080
ROČNÍ NÁKLADY NA INT. VYBAVENÍ	1 440 000	115 200 000
<b>CELKEM</b>		<b>383 286 480</b>

Předpokládána životnost technologií 20 let, interiérového vybavení 10 let

ODSTRANĚNÍ STAVBY	MNOŽSTVÍ / m <sup>3</sup>	CENA / m <sup>3</sup>	CENA BEZ DPH
HISTORICKÉ DÖMY	17 215	1 095	18 850 425
NOVOSTAVBA, PŘESTAVBA	36 340	1 095	39 792 300
TĚLOCVIČNA	5 760	950	5 472 000
<b>CELKEM</b>			<b>64 114 725</b>

<b>PROVOZNÍ NÁKLADY CELÉHO ŽIVOTNÍHO CYKLU STAVBY (80 LET) BEZ DPH</b>	<b>676 752 483 Kč</b>
DPH 21%	142 118 021 Kč
<b>PROVOZNÍ NÁKLADY CELÉHO ŽIVOTNÍHO CYKLU STAVBY (80 LET) VČ. DPH</b>	<b>818 870 504 Kč</b>